

Tárgy adatai:	Egyiptomi maszk (Szépművészeti Múzeum) Ltsz: 51.2731									
Vizsgálta	Galambos Éva, MKE, 2006									
Dokumentációt készítette:	Galambos Éva 2006									
Mintavétel helye:	Maszk bal szem felső kontúr külső rész									
Módszer:	Foto	UV	IR	LU	Keresztmetszet	Keresztm-LU	PLM	EDX.	XRD	egyéb
	✓	x	✓	✓	✓	✓	✓	x	x	x

Kép:



Átvételi állapot normál

lumineszcens felvétel

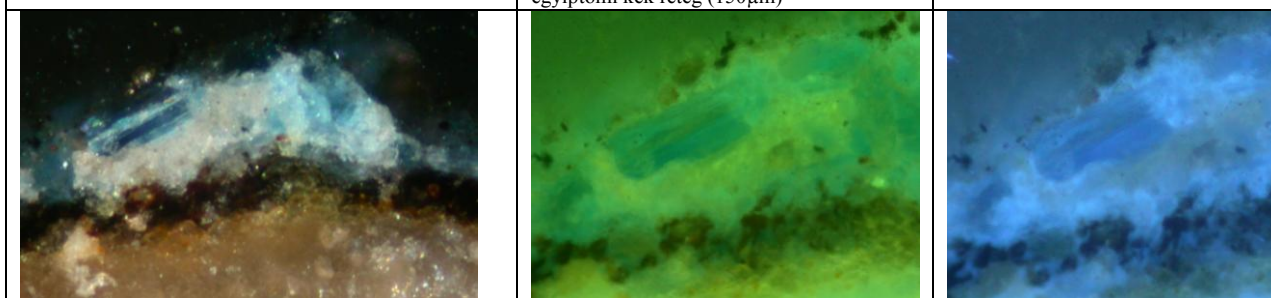
Infra-lumineszcens felvétel



Mintavétel helye, késsel kihúzott szem felső része

Keresztmetszet csiszolat, felső megvilágítás . vékony fekete aláfestésen (10µm) vastag egyiptomi kék réteg (150µm)

Egyiptomi kék szemese. 50µm



Keresztmetszet csiszolat, felső megvilágítás .

Keresztmetszet csiszolat, lumineszcens (BV).

Keresztmetszet csiszolat, lumineszcens (UV).